

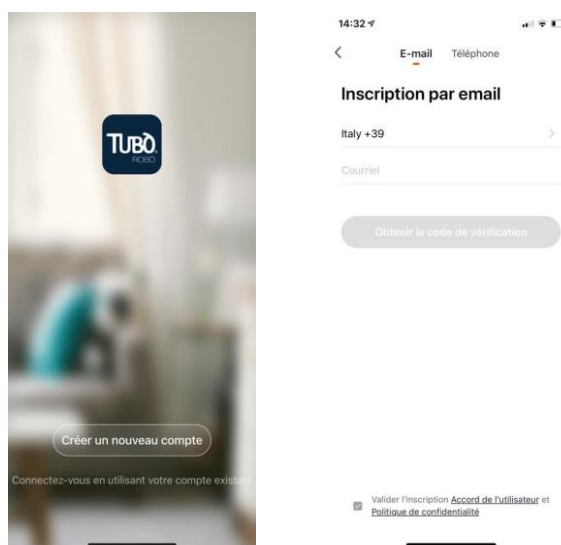
CONFIGURATION DE L'APPLICATION TUBO ROBO

Pour utiliser l'Application **TUBO' ROBO'** avec un Smartphone/tablette il est nécessaire d'avoir une connexion Internet Wi-Fi. Durant la configuration, le Smartphone ou la Tablette doivent être connectés à un réseau Wi-Fi.

1. Scanner le code QR (ci-dessous) pour installer l'App TUBO' ROBO' sur votre Smartphone / tablette Android ou IOS

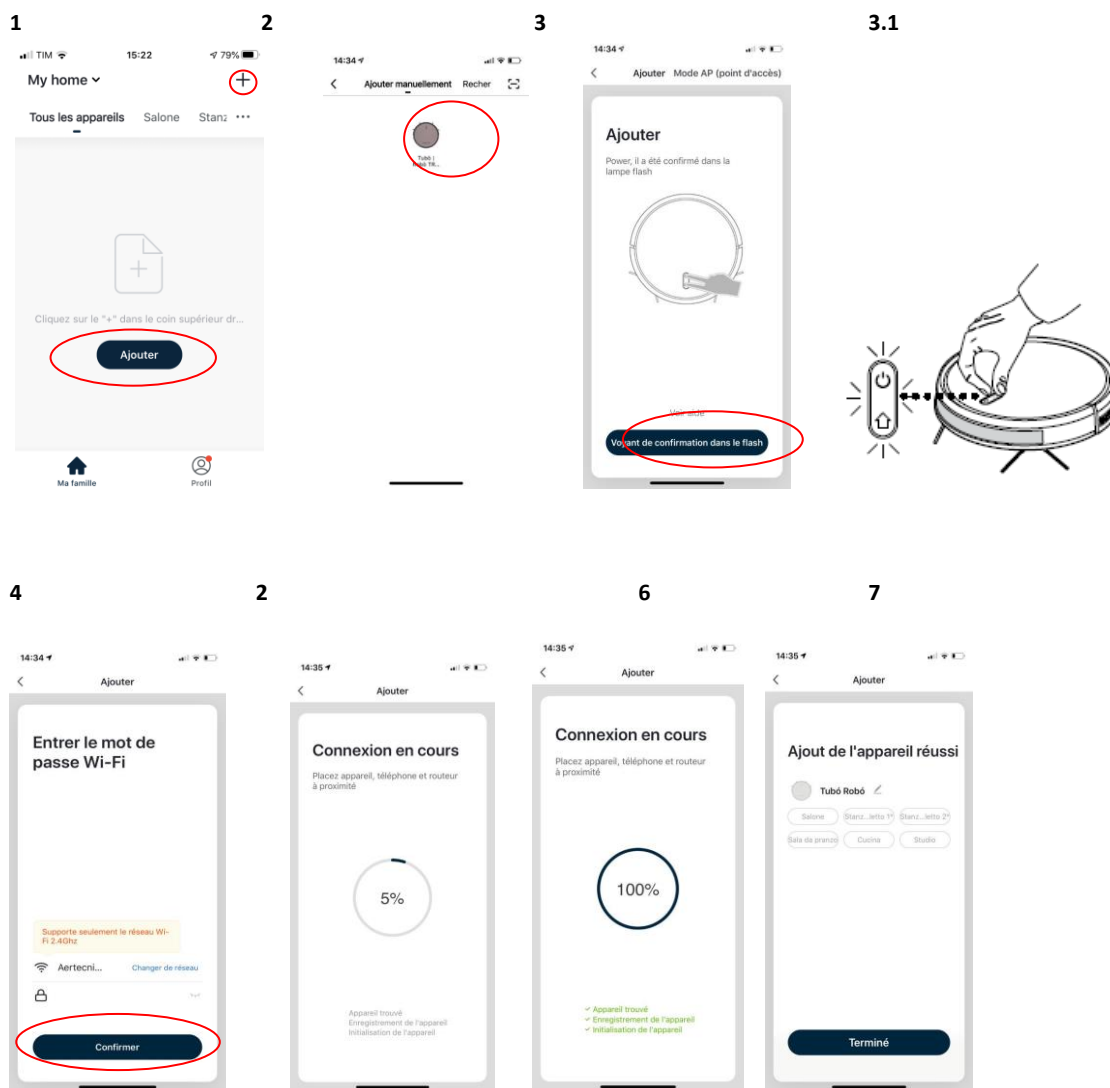


2. **Ouvrir l'application TUBO ROBO**, créer un nouveau compte ou accéder à un compte existant. L'identifiant du compte peut être **une adresse email** ou **le numéro du téléphone portable**.



3. Ajouter l'appareil TUBO'ROBO' en sélectionnant le symbole + ou en sélectionnant **Ajouter**. (Dessin 1)
4. Sélectionner l'appareil TUBO'ROBO' (dessin 2)
5. Appuyer simultanément sur les deux touches sur **Tubo' Robo'** jusqu'à l'émission du message vocal : **Wi-Fi lost, please follow App instructions for reconnection**, le voyant lumineux deviendra violet et clignotera (dessin 3.1)
6. Confirmer les voyants clignotants (dessin 3)

7. Mettre l'identifiant et le mot de passe du réseau Wi-Fi et confirmer (dessin 4)
8. Attendre la fin de la procédure de connexion de **Tubo' Robo'** (dessin.5, 6)
9. Appuyer sur Terminer pour conclure la procédure (dessin 7)



10. REINITIALISER LA CONFIGURATION WI-FI

Si le smartphone ou la tablette ne se connectent pas avec ROBO à cause de la configuration du routeur domestique, du mot de passe ou pour d'autres raisons, il est possible de réinitialiser les paramètres en refaisant le point 5.

11. PROBLEME DE CONFIGURATION WI-FI

Tubò Robò utilise un protocole de communication wi-fi 2.4ghz.

La plupart des routeurs sans fil récents sont dual-band et permettent de configurer deux réseaux sans fil distincts avec des fréquences différentes. Les deux réseaux WiFi à 2,4 et 5 GHz peuvent fonctionner simultanément et peuvent se connecter avec des SSID différents avec les appareils à proximité.

Certains routeurs sont configurés avec le même SSID, dans ce cas le routeur doit gérer automatiquement la connexion avec les appareils. Certains routeurs ne gèrent pas correctement la bande en mode automatique. Dans ce cas il est nécessaire de configurer différemment le routeur :

1. activer un seul module radio à 2.4 ghz
2. Il est possible d'attribuer des SSID différents à chacun des réseaux, par exemple Wi-Fi2.4GHz et Wi-Fi5GHz, ceci permet de choisir sur quel réseau brancher les différents appareils du client.

12. MISE A JOUR DU FIRMWARE TUBO' ROBO'

A la fin de la configuration l'Application peut demander une mise à jour du firmware dans ce cas, suivre les indications de l'application.

Le Robò doit avoir une recharge résiduelle supérieure à 30% pour faire la mise à jour du firmware.